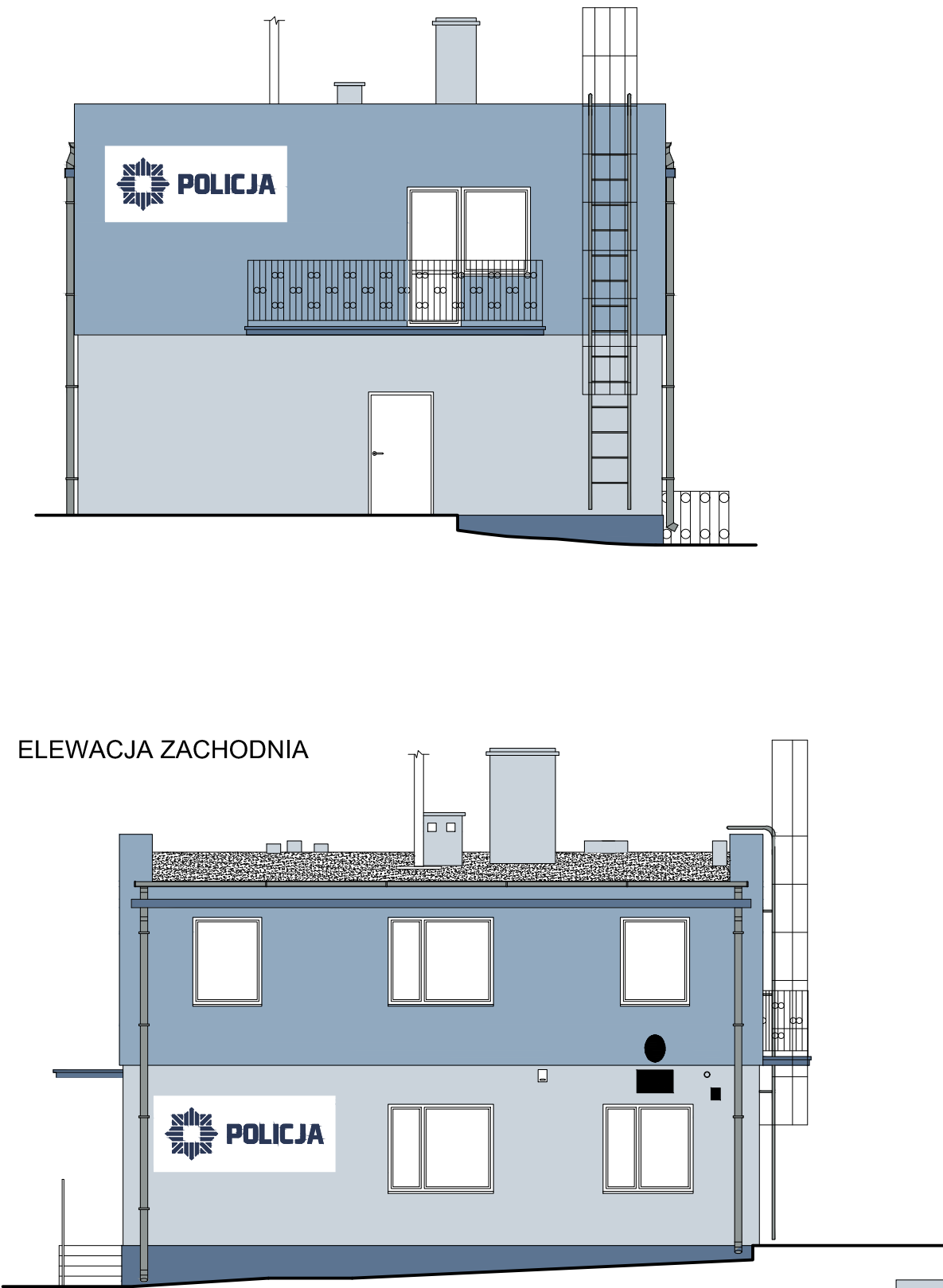
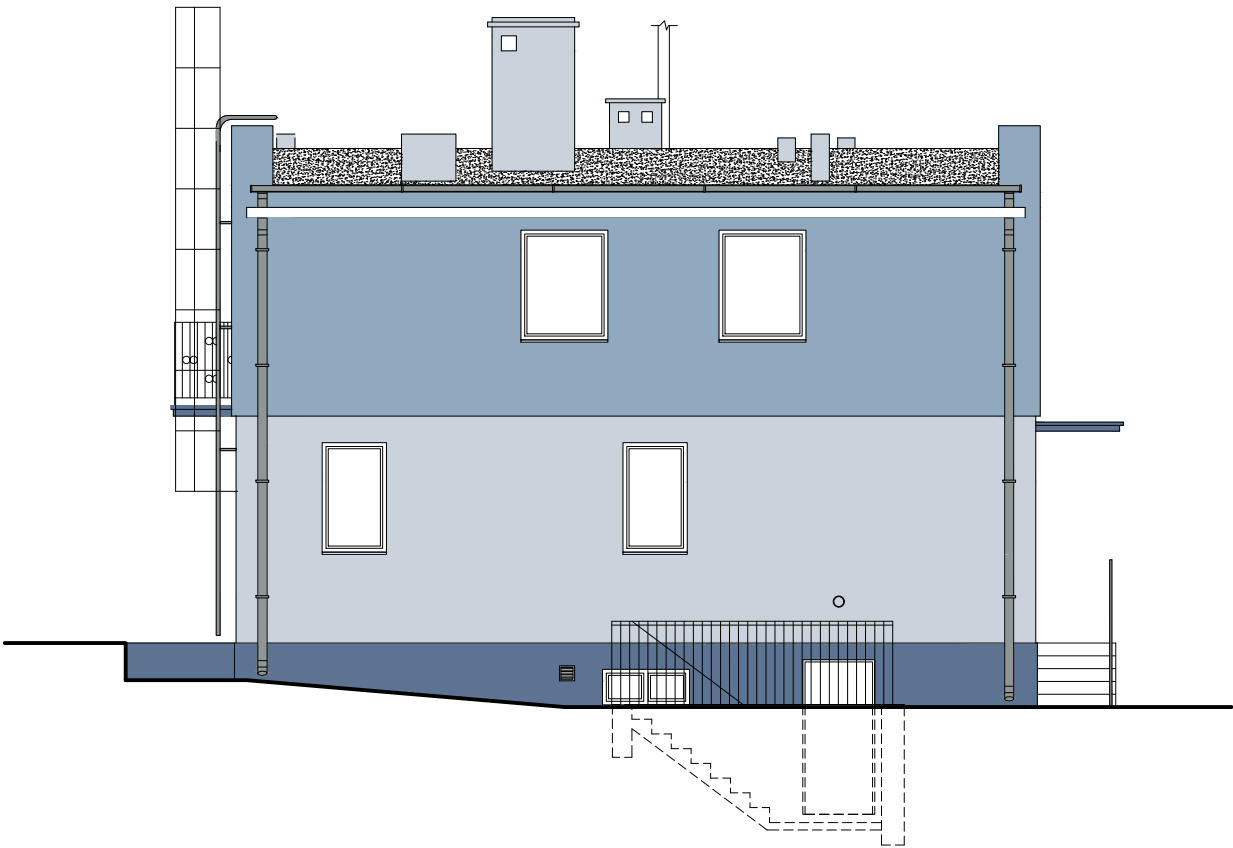


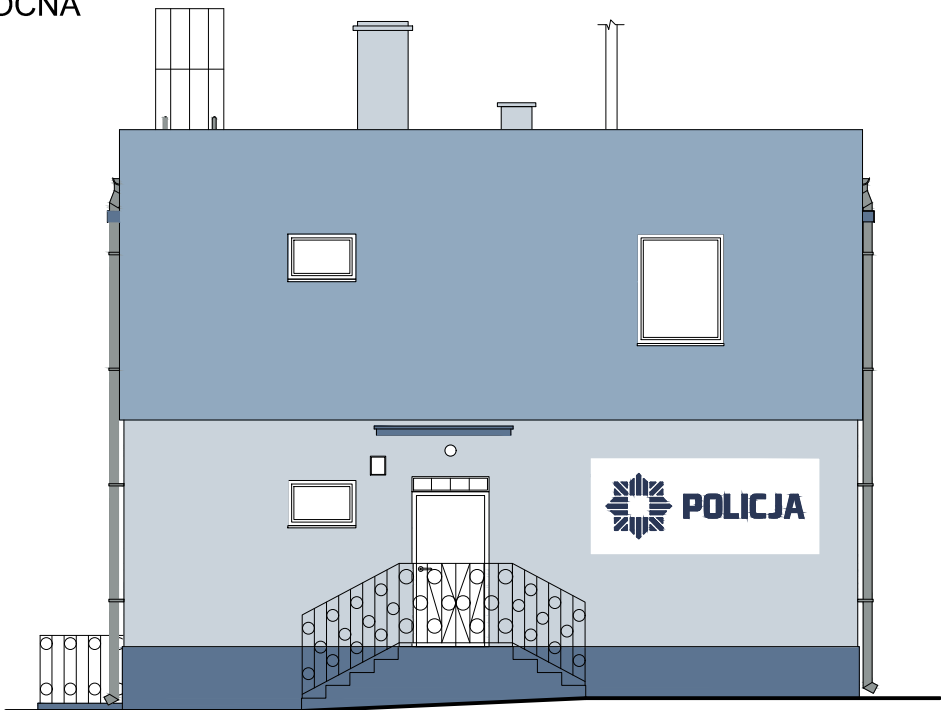
ELEWACJA POŁUDNIOWA



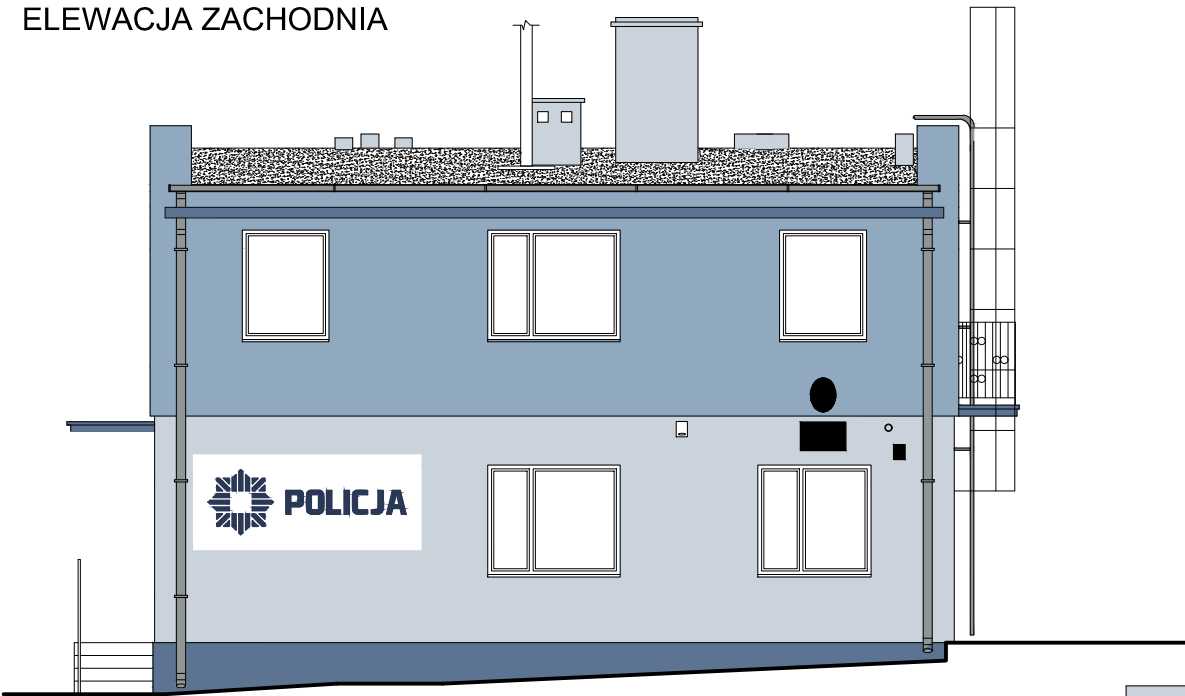
ELEWACJA WSCHODNIA



ELEWACJA PÓŁNOCNA



ELEWACJA ZACHODNIA




- NCS S0505-R70B
- NCS S1010-R90B
- NCS S2020-R80B

Ze względów poligraficznych dopuszcza się różnice w barwach w stosunku do wzornika kolorów NCS.
Dokładne ustalenie koloru wg oryginalnego wzornika.

Uwaga:
- parapety, obróbki blacharskie, orynnowanie z blachy stalowej powlekanej w kolorze RAL 7042
- logo i napis policji w kolorze RAL 5003

ELEWACJE
POSTERUNEK POLICJI w DAMNICY
SKALA 1:100

Pracownia Audytorska Spółka z o.o. ul. Żabia 34, 27-400 Ostrowiec Św. tel.fax.(041) 247 97 01 kom. 667 633 003			 P6	Branża ARCHITEKTURA		Skala 1:100
Projektant: Architektura		mgr inż. arch. Zbigniew Doktor		227/KL/72	Inwestor KWP w Gdańsku ul. Okopowa 15 80-819 Gdańsk	Adres budowy Posterunek Policji w Damnicy ul. Szkolna 2 76-231 Damnica
Opracował:		mgr inż. Michał Syta		-----		
Sprawdzający: Architektura		mgr inż. arch. Andrzej Papierz		110/90/WŁ		
				Rodzaj projektu PROJEKT BUDOWLANY		
				Tytuł rysunku ELEWACJE		
Imię i nazwisko:		Nr upr.	Podpis:	Data opracowania: wrzesień 2018r.		